

*Потенциал цифровых технологий в
области почвоведения и поиск
перспектив для фермерских
хозяйств*

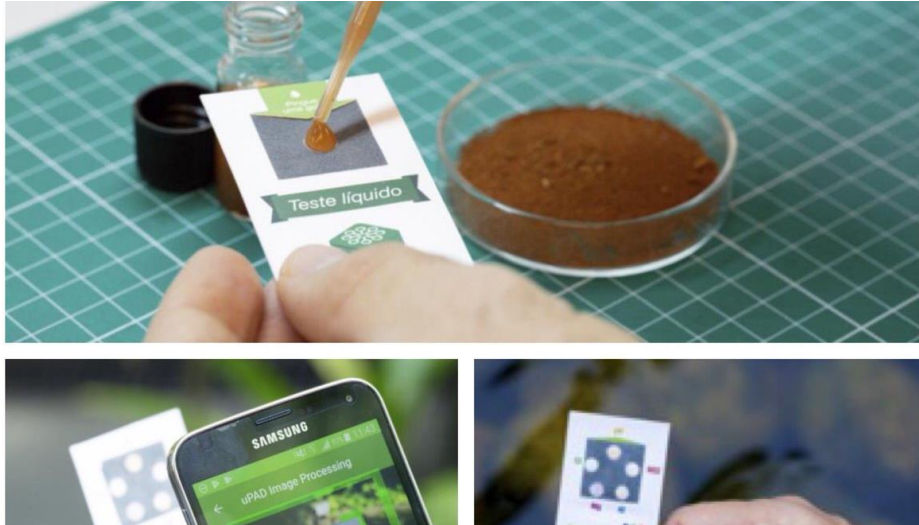
Анна Буйволова,
Всемирный банк

Необходимость оптимизации и максимизации сельскохозяйственного производства фермы возрастает



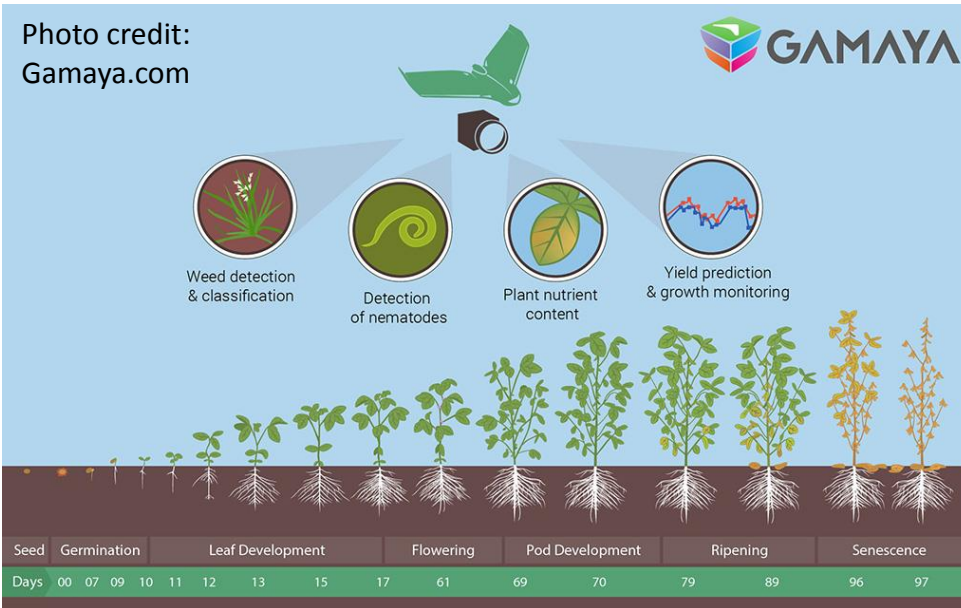
Недостаток открытой, актуальной почвенной информации может стать барьером при принятии управленческих решений различных заинтересованных сторон

Решения для малых и средних ферм

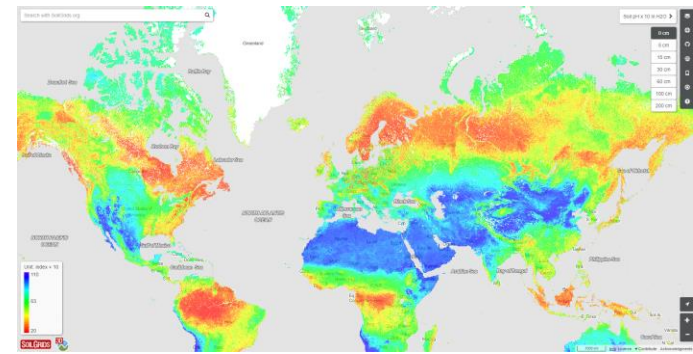


Инновационный сектор во всем мире активно развивается. Многие компании откликаются на нужды фермеров и работают над технологиями, которые учитывают почвенные показатели и позволяют сделать фермы более эффективными и производительными при этом сохраняя функции агроэкосистемы.

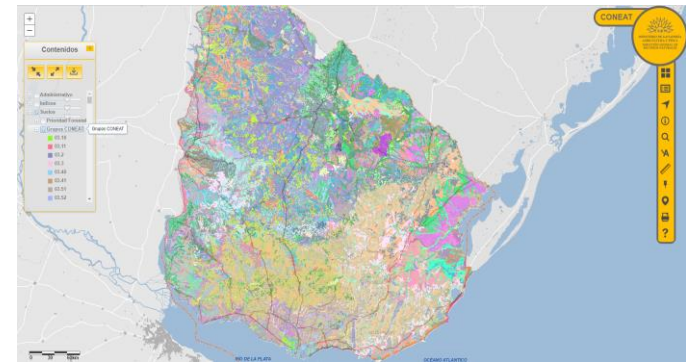
Использование почвенной информации консультационными компаниями



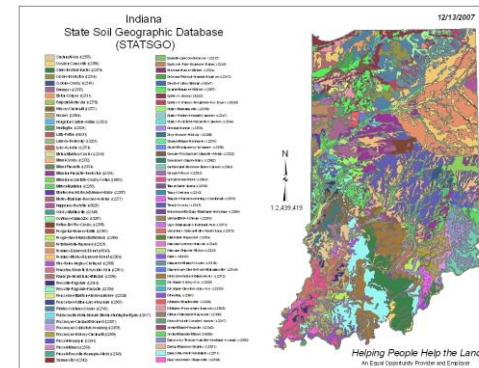
Швейцарская агротехническая компания «Gamaya» использует дроны для гиперспектральной съёмки полей, а сервис на основе этих данных проводит анализ посевов: качества полива, общего состояния засеянных территорий, заболеваний растений и урожая и так далее.



Источник: soilgrids.org



Источник: <http://web.renare.gub.uy/js/visores/oneat/>



Источник: *USDA*

Почвенная информационная система России

Барьеры при сборе и хранении данных:

- Нечеткое содержание политических мер
- Неразвитая инфраструктура
- Недостаток квалифицированного персонала

Барьеры при использовании и распространении данных:

- Отсутствие правил пользования данными
- Неразвитая система открытых цифровых платформ
- Недостаточное стимулирование пользования данными

Преодоление барьеров приведет к развитию частного сектора и к принятию более качественных решений государственных задач

Спасибо за внимание!

- Анна Буйволова –
abuivolova@worldbank.org
- Unleashing the Power of Digital on Farms in Russia

<http://documents.worldbank.org/curated/ru/174171539109767548/Unleashing-the-Power-of-Digital-on-Farms-in-Russia-and-Seeking-Opportunities-for-Small-Farms>

